



Výkres vazníku:

Zakázka: 17105 Čtyřlístek

Strana: 1

Výrobce: OSP spol. s r.o.

Nabídka3

Vazník: W1

Verze: 5,65

Adresa: Okružní 394, 672 01 Moravský Krumlov,

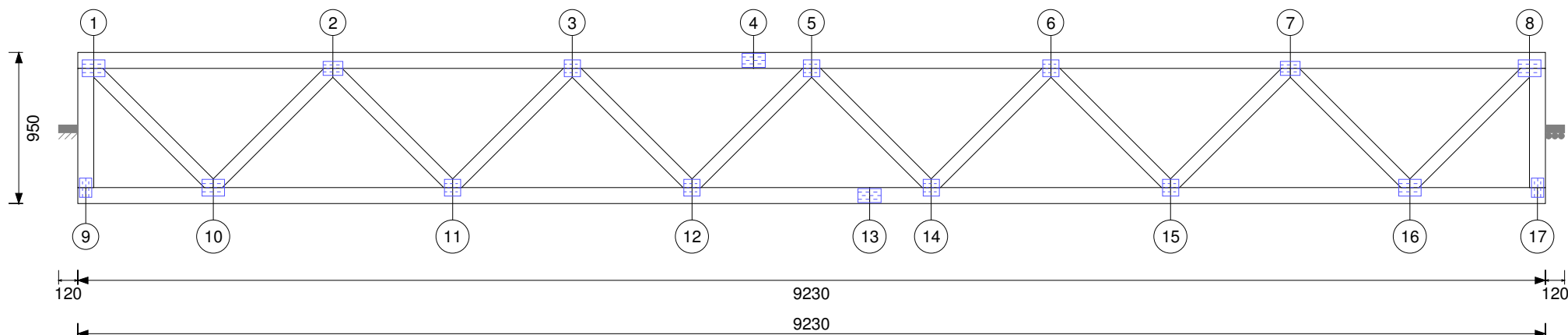
Vyrac.: Lukáš Semotam

Kontrol.: LS

Datum: 27/02/17

Tel.: +420 739 666 463

Fax.:



M 1:37

Horní pas:	kN/m2	Dolní pas:	kN/m2	Styčník	Reakce dolů	Komb.	Reakce vzhůru	Komb.	Horizont.reakce	Komb.	Vazník:
Stálé zat.:	0,40	Stálé zat.:	0,40	18	7.28	3,1	-6.57	4.1	-1.13	3.1	Počet vazníků:
Sníh:	1,00	Užitné zat. podlahy*:		19	7.28	3,1	-6.57	4.1	0.00		Počet styčníků:
		Zat. podlahou*:									Váha vazn.:
Tlak větru:	0,59	Stabilizace DP:	500 mm								Poč. vrstev :
Podhled*:											Rozteč vazníků: 1000 mm
Šikmý											
Ztuž. vodorovný HP:	500 mm										
Latování	500 mm										

Zabezpeč. proti vybočení: 24mm x 100mm / \* Zatížení aplikováno pouze pro podkrovní vazníky a vazníky s podlahou

Pozn.: jednotky reakcí v [kN]



Výkres vazníku: Zakázka: 17105 Čtyřlístek

Nabídka3

Vazník: W2

Vyprac.: Lukáš Semotam

Kontrol.: LS

Strana: 2

Verze: 5,65

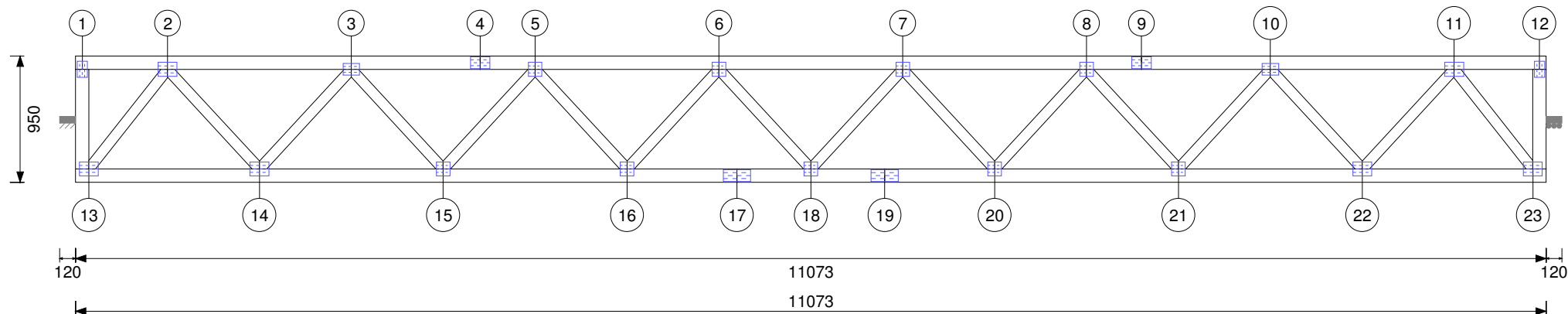
Datum: 27/02/17

Výrobce: OSP spol. s r.o.

Adresa: Okružní 394, 672 01 Moravský Krumlov,

Tel.: +420 739 666 463

Fax.:



M 1:44

Horní pas:	kN/m2	Dolní pas:	kN/m2	Styčník	Reakce dolů	Komb.	Reakce vzhůru	Komb.	Horizont.reakce	Komb.	Vazník:
Stálé zat.:	0,40	Stálé zat.:	0,40	24	8.74	3,1	-7.87	4.1	-1.13	3.1	Počet vazníků:
Sníh:	1,00	Užitné zat. podlahy*:		25	8.74	3,1	-7.87	4.1	0.00		Počet styčníků:
		Zat. podlahou*:									Váha vazn.:
Tlak větru:	0,59	Stabilizace DP:	500 mm								Poč. vrstev :
Podhled*:											Rozteč vazníků: 1000 mm
Šikmý											
Ztuž. vodorovný HP:	500 mm										
Latování	500 mm										

Zabezpeč. proti vybočení: 24mm x 100mm / \* Zatížení aplikováno pouze pro podkrovní vazníky a vazníky s podlahou

Pozn.: jednotky reakcí v [kN]



Výkres vazníku:

Zakázka: 17105 Čtyřlístek

Strana: 3

Výrobce: OSP spol. s r.o.

Nabídka3

Vazník: W3

Verze: 5,65

Adresa: Okružní 394, 672 01 Moravský Krumlov,

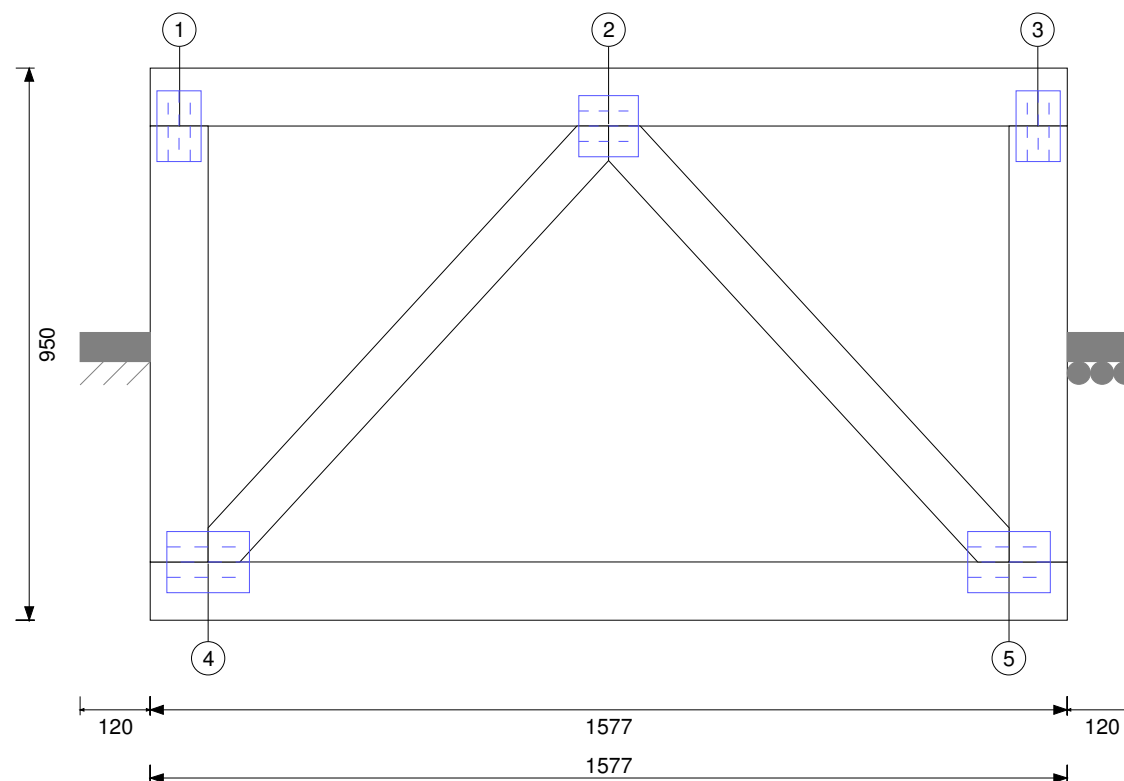
Vyrac.: Lukáš Semotam

Kontrol.: LS

Datum: 27/02/17

Tel.: +420 739 666 463

Fax.:



M 1:13

Horní pas:	kN/m2	Dolní pas:	kN/m2	Styčník	Reakce dolů	Komb.	Reakce vzhůru	Komb.	Horizont.reakce	Komb.	Vazník:
Stálé zat.:	0,40	Stálé zat.:	0,40	6	1.25	3,1	-1.11	4.1	-1.13	3.1	Počet vazníků:
Sníh:	1,00	Užitné zat. podlahy*:		7	1.26	3,1	-1.11	4.1	0.00		Počet styčnicků:
		Zat. podlahou*:									Váha vazn.:
Tlak větru:	0,59	Stabilizace DP:	500 mm								Poč. vrstev :
Podhled*:											Rozteč vazníků: 1000 mm
Šikmý											
Ztuž. vodorovný HP:	500 mm										
Latování	500 mm										

Zabezpeč. proti vybočení: 24mm x 100mm / \* Zatížení aplikováno pouze pro podkrovní vazníky a vazníky s podlahou

Pozn.: jednotky reakcí v [kN]



Výkres vazníku: Zakázka: **17105** Čtyřlístek

Nabídka3

Vazník: **W4**

Vyprac.: Lukáš Semotam

Kontrol.: LS

Strana: 4

Verze: 5,65

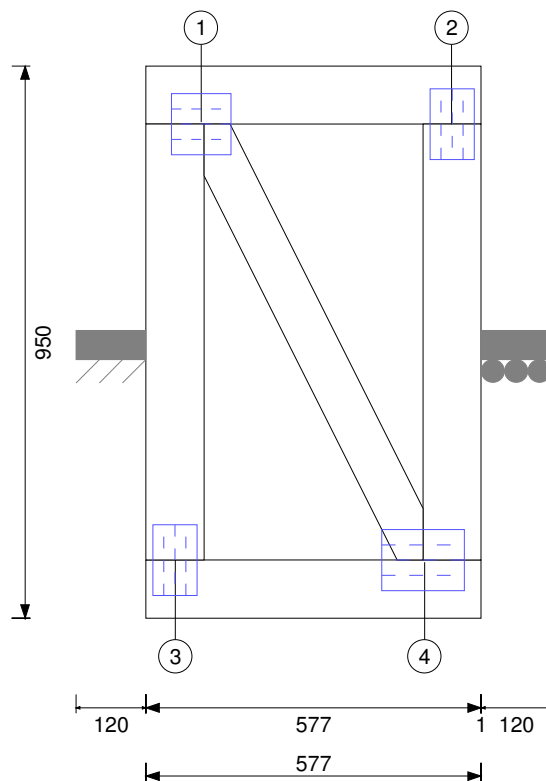
Datum: 27/02/17

Výrobce: OSP spol. s r.o.

Adresa: Okružní 394, 672 01 Moravský Krumlov,

Tel.: +420 739 666 463

Fax.:



M 1:13

Horní pas:	kN/m2	Dolní pas:	kN/m2	Styčník	Reakce dolů	Komb.	Reakce vzhůru	Komb.	Horizont.reakce	Komb.	Vazník:
Stálé zat.:	0,40	Stálé zat.:	0,40	5	0,46	3,1	-0,38	4,1	-1,13	3,1	Počet vazníků:
Sníh:	1,00	Užitné zat. podlahy*:		6	0,48	3,1	-0,41	4,1	0,00		Počet styčníků:
		Zat. podlahou*:									Váha vazn.:
Tlak větru:	0,59	Stabilizace DP:	500 mm								Poč. vrstev :
Podhled*:											Rozteč vazníků: 1000 mm
Šikmý											
Ztuž. vodorovný HP:	500 mm										
Latování	500 mm										

Zabezpeč. proti vybočení: 24mm x 100mm / \* Zatížení aplikováno pouze pro podkrovní vazníky a vazníky s podlahou

Pozn.: jednotky reakcí v [kN]



Výkres vazníku:

Zakázka: 17105 Čtyřlístek

Strana: 5

Výrobce: OSP spol. s r.o.

Nabídka3

Vazník: W5

Verze: 5,65

Adresa: Okružní 394, 672 01 Moravský Krumlov,

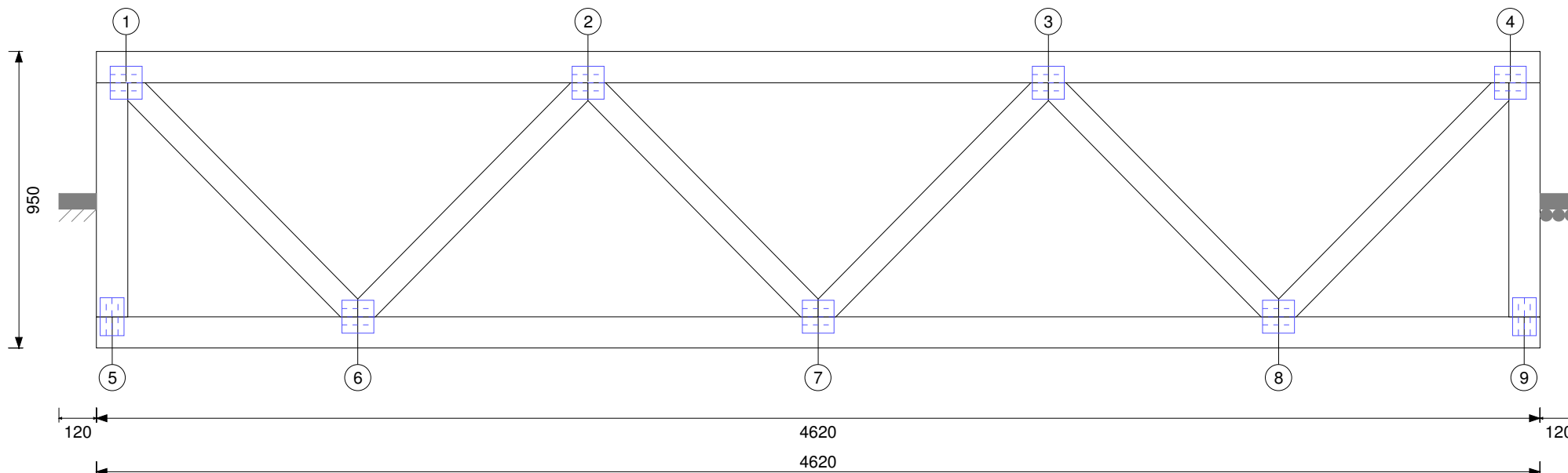
Vyprac.: Lukáš Semotam

Kontrol.: LS

Datum: 27/02/17

Tel.: +420 739 666 463

Fax.:



M 1:19

Horní pas:	kN/m2	Dolní pas:	kN/m2	Styčník	Reakce dolů	Komb.	Reakce vzhůru	Komb.	Horizont.reakce	Komb.	Vazník:
Stálé zat.:	0,40	Stálé zat.:	0,40	10	3.65	3,1	-3.28	4.1	-1.13	3.1	Počet vazníků:
Sníh:	1,00	Užitné zat. podlahy*:		11	3.65	3,1	-3.28	4.1	0.00		Počet styčnicků:
		Zat. podlahou*:									Váha vazn.:
Tlak větru:	0,59	Stabilizace DP:	500 mm								Poč. vrstev :
Podhled*:											Rozteč vazníků: 1000 mm
Šikmý											
Ztuž. vodorovný HP:	500 mm										
Latování	500 mm										

Zabezpeč. proti vybočení: 24mm x 100mm / \* Zatížení aplikováno pouze pro podkrovní vazníky a vazníky s podlahou

Pozn.: jednotky reakcí v [kN]



Výkres vazníku: Zakázka: **17105** Čtyřlístek

Nabídka3

Vazník: **W6**

Vyprac.: Lukáš Semotam

Kontrol.: LS

Strana: 6

Verze: 5,65

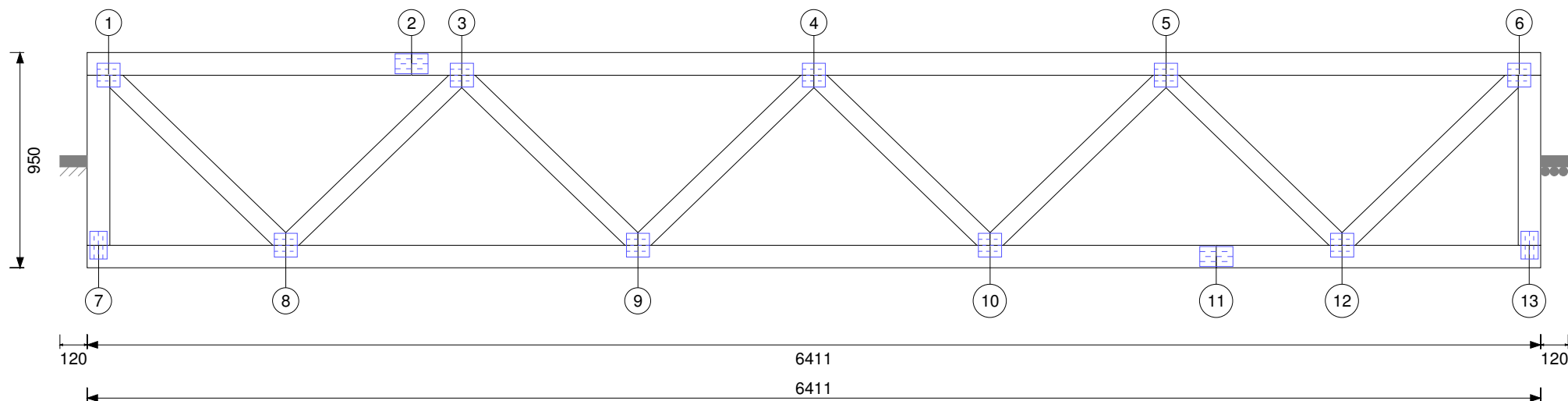
Datum: 27/02/17

Výrobce: OSP spol. s r.o.

Adresa: Okružní 394, 672 01 Moravský Krumlov,

Tel.: +420 739 666 463

Fax.:



M 1:26

Horní pas:	kN/m2	Dolní pas:	kN/m2	Styčník	Reakce dolů	Komb.	Reakce vzhůru	Komb.	Horizont.reakce	Komb.	Vazník:
Stálé zat.:	0,40	Stálé zat.:	0,40	14	5.06	3,1	-4.56	4.1	-1.13	3.1	Počet vazníků:
Sníh:	1,00	Užitné zat. podlahy*:		15	5.06	3,1	-4.56	4.1	0.00		Počet styčníků:
		Zat. podlahou*:									Váha vazn.:
Tlak větru:	0,59	Stabilizace DP:	500 mm								Poč. vrstev :
Podhled*:											Rozteč vazníků: 1000 mm
Šikmý											
Ztuž. vodorovný HP:	500 mm										
Latování	500 mm										

Zabezpeč. proti vybočení: 24mm x 100mm / \* Zatížení aplikováno pouze pro podkrovní vazníky a vazníky s podlahou

Pozn.: jednotky reakcí v [kN]



Výkres vazníku:

Zakázka: 17105 Čtyřlístek

Strana: 7

Výrobce: OSP spol. s r.o.

Nabídka3

Vazník: W7

Verze: 5,65

Adresa: Okružní 394, 672 01 Moravský Krumlov,



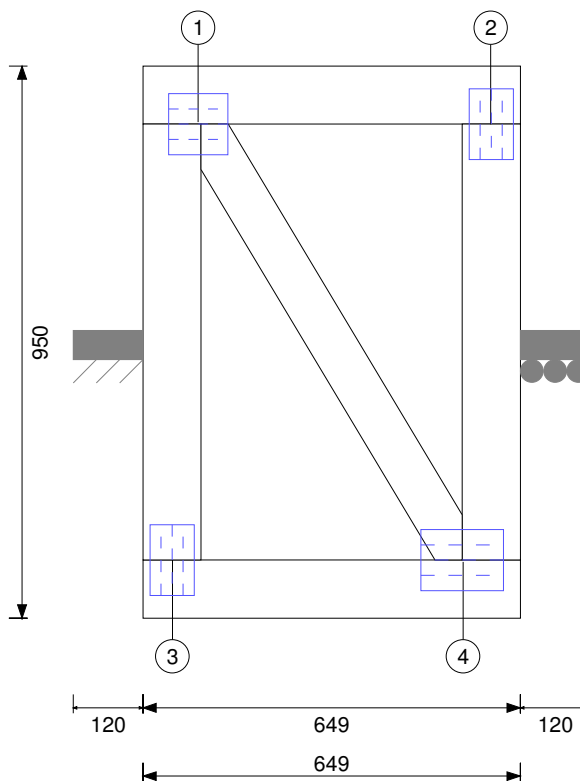
Vyrac.: Lukáš Semotam

Kontrol.: LS

Datum: 27/02/17

Tel.: +420 739 666 463

Fax.:



M 1:13

Horní pas:	kN/m2	Dolní pas:	kN/m2	Styčník	Reakce dolů	Komb.	Reakce vzhůru	Komb.	Horizont.reakce	Komb.	Vazník:
Stálé zat.:	0,40	Stálé zat.:	0,40	5	0,52	3,1	-0,44	4,1	-1,13	3,1	Počet vazníků:
Sníh:	1,00	Užitné zat. podlahy*:		6	0,54	3,1	-0,46	4,1	0,00		Počet styčnicků:
		Zat. podlahou*:									Váha vazn.:
Tlak větru:	0,59	Stabilizace DP:	500 mm								Poč. vrstev :
Podhled*:											Rozteč vazníků: 1000 mm
Šikmý											
Ztuž. vodorovný HP:	500 mm										
Latování	500 mm										

Zabezpeč. proti vybočení: 24mm x 100mm / \* Zatížení aplikováno pouze pro podkrovní vazníky a vazníky s podlahou

Pozn.: jednotky reakcí v [kN]



Výkres vazníku: Zakázka: 17105 Čtyřlístek

Nabídka3

Vazník: S1

Vyprac.: Lukáš Semotam

Kontrol.: LS

Strana: 8

Verze: 5,65

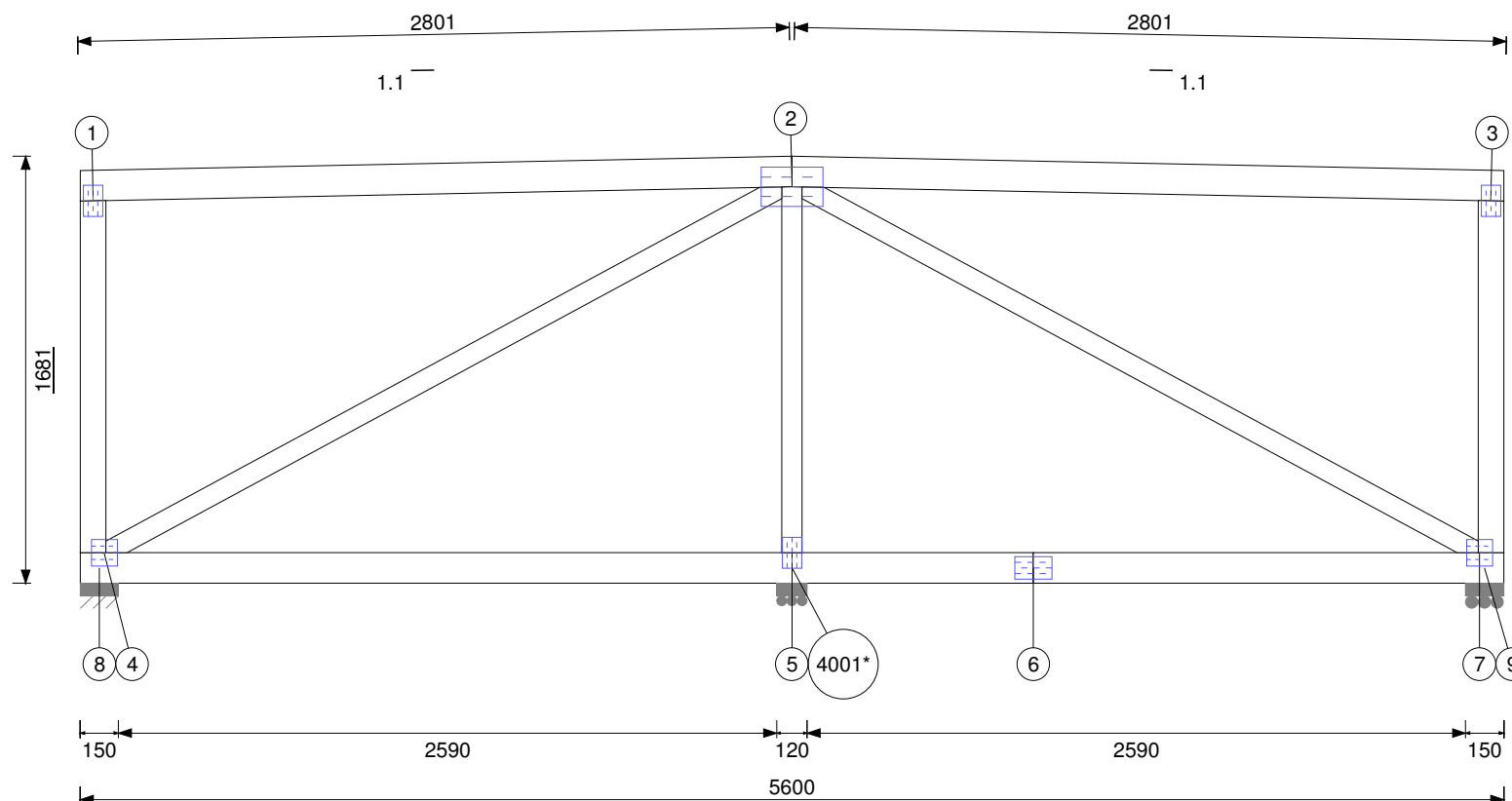
Datum: 27/02/17

Výrobce: OSP spol. s r.o.

Adresa: Okružní 394, 672 01 Moravský Krumlov,

Tel.: +420 739 666 463

Fax.:



M 1:29

Horní pas:	kN/m2	Dolní pas:	kN/m2	Styčník	Reakce dolů	Komb.	Reakce vzhůru	Komb.	Horizont.reakce	Komb.	Vazník:
Stálé zat.:	0,40	Stálé zat.:	0,40	5	6.57	52.2	0.00		0.00		Počet vazníků:
Sníh:	1,00	Užitné zat. podlahy*:		4	4.55	47.2	0.00		-0.94	2.1	Počet styčnicků:
		Zat. podlahou*:		7	4.55	49.2	0.00		0.00		Váha vazn.:
Tlak větru:	0,50	Stabilizace DP:	3000 mm								Poč. vrstev :
Podhled*:											Rozteč vazníků:
Šikmý											
Ztuž. vodorovný HP:	1000 mm										
Latování	0 mm										

Zabezpeč. proti vybočení: 24mm x 100mm / \* Zatížení aplikováno pouze pro podkrovní vazníky a vazníky s podlahou

Pozn.: jednotky reakcí v [kN]





Výkres vazníku: Zakázka: 17105 Čtyřlístek

Nabídka3

Vazník: P2

Vyprac.: Lukáš Semotam

Kontrol.: LS

Strana: 9

Verze: 5,65

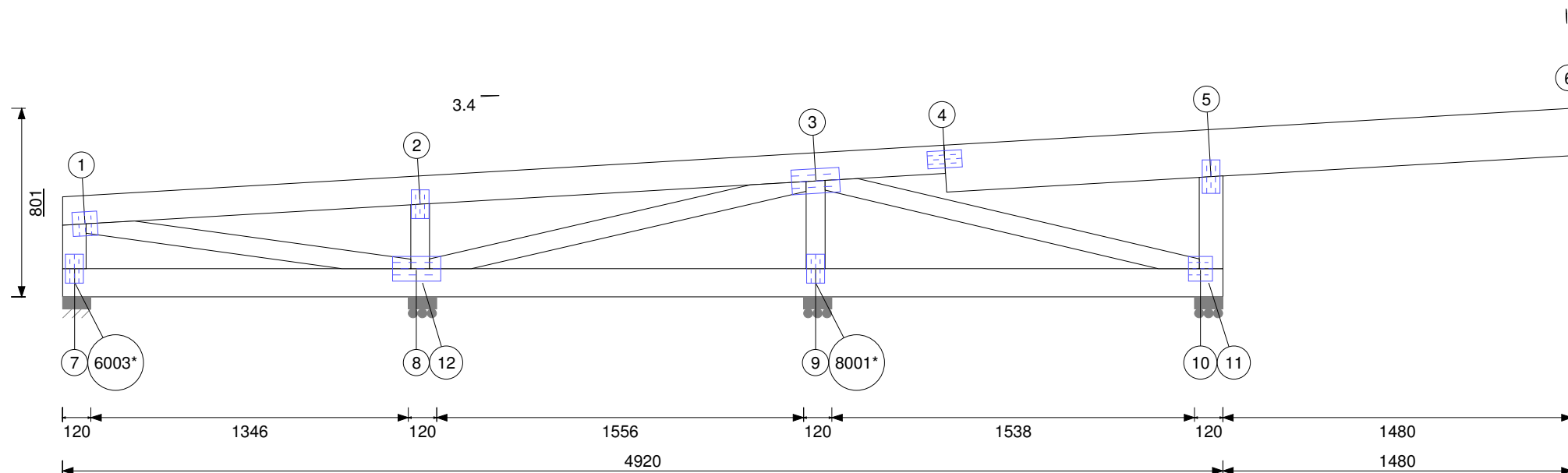
Datum: 27/02/17

Výrobce: OSP spol. s r.o.

Adresa: Okružní 394, 672 01 Moravský Krumlov,

Tel.: +420 739 666 463

Fax.:



M 1:25

Horní pas:	kN/m2	Dolní pas:	kN/m2	Styčník	Reakce dolů	Komb.	Reakce vzhůru	Komb.	Horizont.reakce	Komb.	Vazník:
Stálé zat.:	0,40	Stálé zat.:	0,40	9	3.63	56.2	0.00		0.00		Počet vazníků:
Sníh:	1,00	Užitné zat. podlahy*:		7	2.72	48.1	0.00		0.40	4.1	Počet styčnicků:
		Zat. podlahou*:		10	6.75	57.2	-0.44	4.1	0.00		Váha vazn.:
Tlak větru:	0,50	Stabilizace DP:	3000 mm	8	4.79	54.2	0.00		0.00		Poč. vrstev :
Podhled*:											Rozteč vazníků: 1000 mm
Šikmý											
Ztuž. vodorovný HP:	1000 mm										
Latování	0 mm										

Zabezpeč. proti vybočení: 24mm x 100mm / \* Zatížení aplikováno pouze pro podkrovní vazníky a vazníky s podlahou

Pozn.: jednotky reakcí v [kN]



Výkres vazníku: Zakázka: 17105 Čtyřlístek

Nabídka3

Vazník: P1

Vyprac.: Lukáš Semotam

Kontrol.: LS

Strana: 10

Verze: 5,65

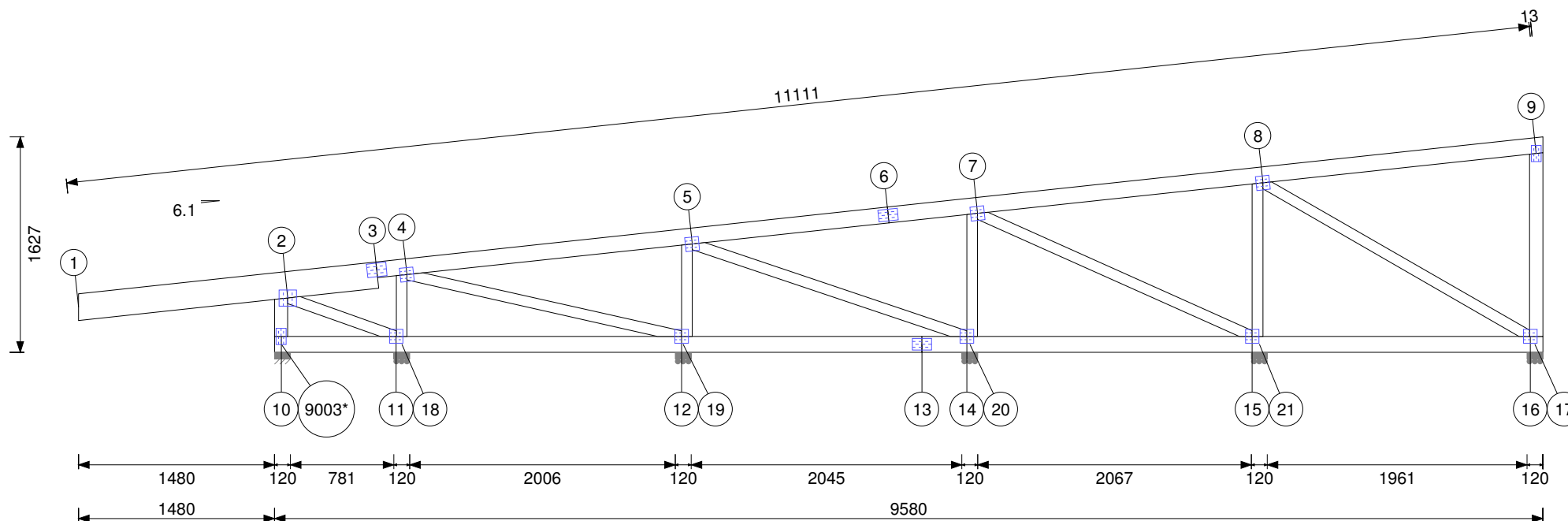
Datum: 27/02/17

Výrobce: OSP spol. s r.o.

Adresa: Okružní 394, 672 01 Moravský Krumlov,

Tel.: +420 739 666 463

Fax.:



M 1:45

Horní pas:	kN/m2	Dolní pas:	kN/m2	Styčník	Reakce dolů	Komb.	Reakce vzhůru	Komb.	Horizont.reakce	Komb.	Vazník:
Stálé zat.:	0,40	Stálé zat.:	0,40	10	5.92	55.2	-0.58	1.1	1.55	45.1	Počet vazníků:
Sníh:	1,00	Užitné zat. podlahy*:		16	3.88	53.2	0.00		0.00		Počet styčníků:
		Zat. podlahou*:		11	3.43	56.2	0.00		0.00		Váha vazn.:
Tlak větru:	0,50	Stabilizace DP:	3000 mm	12	5.81	58.2	0.00		0.00		Poč. vrstev :
Podhled*:				14	5.66	60.2	0.00		0.00		Rozteč vazníků: 1000 mm
Šikmý				15	6.07	62.2	0.00		0.00		
Ztuž. vodorovný HP: 1000 mm											
Latování	0 mm										

Zabezpeč. proti vybočení: 24mm x 100mm / \* Zatížení aplikováno pouze pro podkrovní vazníky a vazníky s podlahou

Pozn.: jednotky reakcí v [kN]